

Phaser®
6280
Imprimantă
Laser Color
A4



Imprimanta laser color
Xerox Phaser® 6280
Culori impresionante.
Preț uimitor.



Imprimanta laser color Phaser® 6280

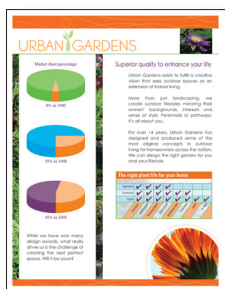
Imprimantă laser color accesibilă, perfectă pentru echipa dumneavoastră.

Imprimare color impresionantă plus performanțe ideale și interfață integrată pentru rețea, tehnologie avansată de management al culorii și calitate inegalabilă, totul la un preț surprinzător de mic.

Performanțe ce țin pasul cu echipa dumneavoastră

Phaser 6280 poate gestiona toate cerințele echipei, cu funcțiile avansate și imprimarea rapidă.

- **Proiectată pentru viteză.** Imprimare color la 25 ppm și alb-negru la 30 ppm.
- **Imprimare rapidă a primei pagini**, în doar 10 secunde.
- **Manevrare ușoară a documentelor complexe**, datorită memoriei de 256 MB și procesorului performant de 400 MHz.
- **Pregătită pentru lucrul în rețea**, cu interfața integrată pentru rețea și suport pentru Windows, Mac și Linux.
- **Flexibilitate.** Personalizat pentru volumul de lucru al echipei dumneavoastră, cu o unitate hard disk opțională, o extensie de memorie și o capacitate totală de alimentare de 950 de coli.
- **Imprimare față-verso automată.** Disponibilă în configurația Phaser 6280DN.
- **Enterprise-ready.** Include aplicații software de administrare a echipamentului, precum CentreWare.



Alegeți un mesaj în culori. Va fi observat mai repede și reținut mai bine.

Imprimare color accesibilă, special concepută pentru afacerea dumneavoastră

Adăugați culoare documentelor dumneavoastră la un preț excepțional, cu o gamă variată de funcții avansate de imprimare color și control eficient al costurilor.

- **Extraordinar.** Rezoluție 600x600x4 dpi la un preț atât de mic.
- **Simulări aprobate Pantone® Colour și tehnologia Xerox de corecție a culorilor.** Phaser 6280 imprimă automat culorile corecte sau permite realizarea de ajustări pentru aplicații speciale.
- **Adobe® PostScript® 3™.** Asigură cele mai clare culori și elemente grafice.
- **Claritate și detalii remarcabile.** Tehnologia Xerox EA-HG folosește particule de toner uniforme, mult mai mici decât particulele de toner obișnuite.
- **Alegeți "Run Black".** Această funcție vă permite să imprimați documente color în modul alb-negru, atunci când cartușele color sunt goale.
- **Administrarea eficientă a costurilor de imprimare.** Phaser 6280 înregistrează numărul de pagini imprimate color și alb-negru. De asemenea, funcționează cu aplicații software terțe pentru monitorizarea detaliată a utilizării echipamentului.
- **Consum redus de hârtie.** Ignoră automat paginile albe dintr-un document.

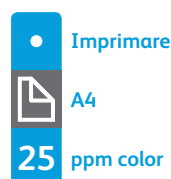
Un echipament performant susținut de service și suport Xerox

Designul și conceptul Xerox garantează performanța unică a acestui echipament.

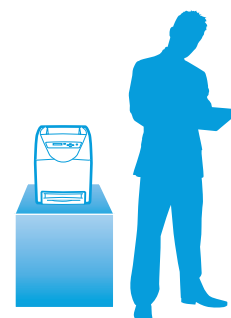
- **Proiectat să reziste.** Volumul lunar de 70.000 pagini imprimate face față nevoilor celor mai aglomerate echipe.
- **Echipamentul beneficiază de o garanție de 1 an**, garanție ce cuprinde cele mai bune servicii de suport din domeniu.
- **Tehnologie silențioasă.** Datorită nivelurilor fonice scăzute, acest echipament este soluția ideală pentru mediul de birou.
- **Printing Scout™.** Înregistrează comenzile de imprimare și generează mesaje de avertizare imediate cu soluții referitoare la corectarea eventualelor erori.
- **Tehnologie ecologică.** Echipamentul Phaser 6280 este inclus în programul de reciclare Xerox Green World. Trimiteți cartușele uzate la Xerox pentru reciclare gratuită.
- **Cerificare Energy Star.** Reduce costurile administrative ale biroului dumneavoastră.

Phaser® 6280

- Imprimare la 25 ppm color și 30 ppm alb-negru
- 600 x 600 x 4 dpi
- Procesor 400 MHz
- Memorie 256 MB ce poate fi mărită la 1,280 MB
- Volum lunar 60,000 pagini
- Capacitate 400 coli ce poate fi mărită la 950 coli



LxAxÎ:
400 x 490 x 473 mm



1 Imprimarea față-verso automată este element standard în configurația 6280DN.

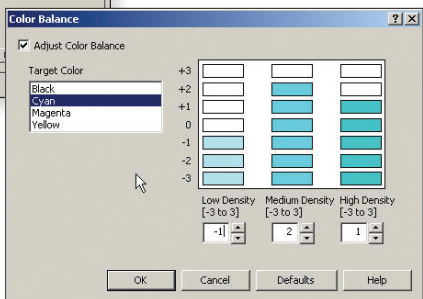
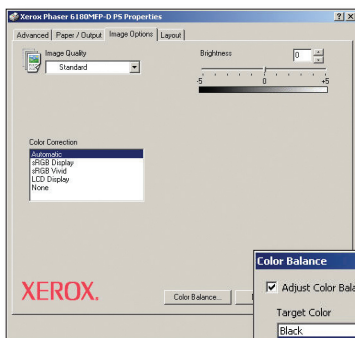
2 Panoul frontal intuitiv include un indicator gradat pentru verificarea rapidă a nivelului de toner.

3 Tava multifuncțională de 150 de coli suportă dimensiuni de la A6 la A4.

4 Tava principală de 250 de coli alimentează hârtie de până la 220 gsm.

5 Adăugați un dispozitiv de alimentare opțional de 550 coli pentru a mări capacitatea totală la 950 – disponibil ca tavă suplimentară sau încorporat într-un suport special.

6 Kit opțional de productivitate (cu unitate hard disk de 40 GB) asigură noi funcții de imprimare. Folosiți Secure Print pentru autentificarea utilizatorilor în vederea imprimării de documente confidențiale.



Calitate uimitoare.

Tehnologia color avansată, ce stă la baza echipamentului Phaser 6280 dă viață documentelor companiei dumneavoastră.



Configurații Phaser® 6280

Phaser 6280N

- Conectivitate 10/100 Base-TX Ethernet și USB
- Memorie 256 MB (poate fi mărită la 1,280 MB)
- Tavă manuală 150 coli și tavă de alimentare 250 coli - capacitate totală 400 coli

Phaser 6280DN

- Configurația 6280N plus:**
- Imprimare automată față-verso

Creșteți productivitatea

- Adaptor pentru conectarea în rețea wireless
- Memorie adițională
- Kit de productivitate cu hard disk de 40 GB

Creșteți capacitatea de alimentare a ciliilor

- Imprimare automată față-verso (standard la 6280DN)
- Tavă 550 coli
- Tavă 550 coli cu stand

Phaser® 6280

Imprimantă laser color



	6280N	6280DN
Viteză	până la 25 ppm color / 30 ppm alb-negru (A4)	
Volum lunar maxim	până la 70,000 pagini / lună	
Hârtie	Tava manuală: 150 coli; Dimensiuni: 76.2 x 127 mm - 216 x 356 mm Tray 1: 250 coli; Dimensiuni: 148 x 210 mm - 216 x 356 mm Tray 2: 550 coli; Dimensiuni: 148 x 210 mm - 216 x 356 mm	
Alimentare	Standard	
	Opțional	
Ieșire	300 coli	
Imprimare automată față-verso	Opțional	Standard
Imprimare	10 secunde	
Imprimarea primei pagini	10 secunde	
Rezoluție (max)	până la 600 x 600 x 4 dpi	
Procesor	400 MHz	
Memorie (std / max)	256 MB / 1,280 MB	
Conectivitate	USB 2.0, 10/100 Base-TX Ethernet, adaptor conectare rețea wireless opțional	
Limbaje de imprimare	PCL® 6, PCL® 5e, Adobe® PostScript® 3™, IPv6	
Funcții	Standard	N-up, redimensionare la formatul paginii, imprimare tip broșură, ignorarea paginilor albe, separatoare transparente, funcție "Run black", coperti/separatoare*, imprimare tip poster*, filigrane*, elemente suprapuse*, coli tip banner*, mod de probă*
	Opțional	Kit de productivitate (include hard disk 40 GB) ce activează imprimarea securizată / de probă / personală / salvată, colajare hard disk, imprimare directă fișiere PDF, stocare adițională fonturi / formulare
Siguranță	IPSec, SNMPv3, IP Filtering, HTTPS/SSL, 802.1x, imprimare securizată (cu memorie adițională sau hard disk), setări administrative protejate prin parolă	
Garanție	1 an	

* prin intermediul driverului PCL

** necesită memorie adițională sau hard disk

Managementul echipamentului

Phaser Installer, CentreWare® IS Embedded Web Server, CentreWare Web, PrintingScout™, alerte prin e-mail

Drivere de imprimare

Windows® 2000/XP/Vista, Server 2003/2008, Xerox Global Print Driver, Xerox Mobile Express Driver, Mac OS® versiunea 10.3 sau mai nou, Linux: SUSE™, Red Hat®, TurboLinux 10 Desktop

Fonturi

136 fonturi PostScript®; 81 fonturi PCL®

Media de imprimare

Tava manuală, Tava 2, Tava 3 (opțional): 65 – 220 gsm

Tipuri de media: hârtie, hârtie lucioasă, plicuri, etichete, transparente, carduri, Imprimare față-verso: 65 – 163 gsm

Standarde de culoare

Simulări de culoare aprobate PANTONE®, corecții de culoare, ICC Profile, Colour Sync

Mediu de funcționare

Temperatură: Stocare: -20° - 40° C

Funcționare: 10° - 32° C

Umiditate: 5% - 85%

Nivel de zgomot:

Imprimare: 51.4 dB(A)

În așteptare: 30.1 dB(A)

Putere zgomot:

Imprimare: 6.33 B, În așteptare: 4 B

Încălzire (din modul economic): 30 sec

Electricitate

Alimentare: 220–240 V CA, 50/60 Hz

Consum:

În așteptare: 70 W

Imprimare: 450 W

Mod economic: 4.3 W

Compatibil ENERGY STAR®

Dimensiuni (LxAxÎ)

6280N: 400 x 490 x 473 mm

Greutate: 24.5 kg

Dimensiuni (WxDxH):

560 x 650 x 600 mm

Greutate: 29.7 kg

6280DN: 400 x 490 x 473 mm

Greutate: 29.25 kg

Tavă opțională 550 coli: 364 x 400 x 86 mm

Certificări

FCC Part 15, Class B, Listed UL 60950-1/CSA 60950-1-03, CE Mark applicable to Directives 2006/95/EC and 2004/108/EC, Section 508 ADA

Conținutul ambalajului

- Phaser 6280
- Cartuș de imprimare (2,200 (CMY) pagini¹, 3,000 (K) pagini¹)
- CD Software și documentație (Manual, Ghid de instalare rapidă, Card înregistrare, Garanție)
- Cablu de alimentare

Consumabile

Cartuș de imprimare standard¹:

Black: 3,000 pagini standard	106R01391
Cyan: 2,200 pagini standard	106R01388
Magenta: 2,200 pagini standard	106R01389
Yellow: 2,200 pagini standard	106R01390

Cartuș de imprimare cu capacitate extinsă¹:

Black: 7,000 pagini standard	106R01403
Cyan: 5,900 pagini standard	106R01400
Magenta: 5,900 pagini standard	106R01401
Yellow: 5,900 pagini standard	106R01402

Opțiuni

Tavă 550 coli	097S03744
Tavă 550 coli cu stand	097S03833
Memorie 512 MB	097S03635
Unitate duplex (6280N)	097S03746
Adaptor conectare rețea wireless	
- Transformator European	097S03741



Pentru mai multe informații vă rugăm să ne contactați la tel. **021 30 33 500** sau să vizitați **www.xerox.ro**

